

Alrijne

Alrijne met zorg voor mens én milieu



Aandacht voor duurzaamheid



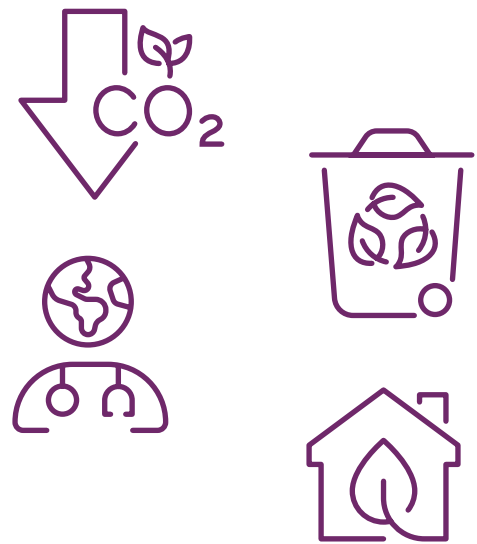
Inhoud

Voorwoord.....3

Werken aan vier pijlers4

- CO2-reductie.....5
- Verspilling tegengaan.....6
- Groen dokteren.....7
- Healing Environment.....8

Waar we trots op zijn.....10





Voorwoord

Dat klimaatverandering kan leiden tot bijvoorbeeld bosbranden en overstromingen, weten veel mensen. Maar klimaatverandering kan ook impact hebben op onze gezondheid. De verwachting is dat we te maken krijgen met meer en andere ziektes in de toekomst, denk aan hittestress, infectieziekten, letsel en allergieën. Als zorginstelling staan we voor de uitdaging om hiermee om te gaan. Maar door zorg te leveren, dragen we als sector ook bij aan de klimaatcrisis. De zorg in Nederland is nu verantwoordelijk voor 7-8% van de uitstoot van broeikasgassen, 4% van het afval en 13% van het grondstoffengebruik. Een paradoxale situatie: door voor mensen te zorgen, dragen we bij aan een ongezonde omgeving.

Wij vinden het belangrijk om deze situatie te doorbreken en onze zorg te verduurzamen. Al jaren zijn we bezig met het thema duurzaamheid binnen onze ziekenhuizen en verpleeghuizen. In 2015 tekenden we de eerste Green Deal Duurzame Zorg. In de tussentijd is er veel gebeurd en hebben we mooie stappen gemaakt. De Milieuthermometer Zorg brengt in kaart hoe duurzaam en milieubewust een organisatie is en handelt, bijvoorbeeld op het gebied van afval, energieverbruik en inkoop. Alrijne heeft sinds 2020 als één van de weinige zorginstellingen in Nederland het Gouden Milieukeurmerk. En daar zijn we trots op! Op verschillende vlakken nemen wij ambitieuze stappen richting duurzamere gezondheidszorg. In deze brochure kunt u lezen waar wij ons op richten.



Werken aan vier pijlers

Om de zorg te vergroenen, richten wij ons op vier pijlers. Deze pijlers zijn:

- CO₂-reductie
- Verspilling tegengaan
- Groen dokteren
- Healing Environment

Daarnaast moeten we natuurlijk voldoen aan relevante wet- en regelgeving en streven wij naar het behoud van het gouden keurmerk van de Milieuthermometer Zorg.

Ook de ondertekening van de [Green Deal Duurzame Zorg](#) zet in op de verduurzamingstransitie in de zorgsector en maakt de acties voor de komende jaren concreter.

Hier staan wij voor

Door duurzaamheid en zorg met elkaar te verbinden, zorgen wij goed voor onze medewerkers, patiënten en bewoners bij Alrijne Zorggroep.

Dit doen wij door op een groene en toekomstbestendige manier met onze mensen, techniek, processen en middelen om te gaan.

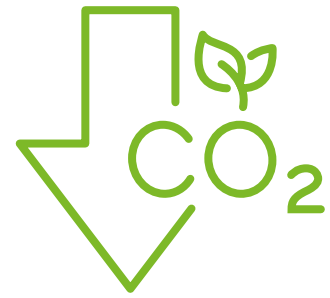


CO₂-reductie

Het verminderen van onze CO₂-uitstoot met als uiteindelijk doel: al onze gebouwen in 2050 klimaatneutraal en een reductie van CO₂-uitstoot als gevolg van reisbewegingen.

Voorbeelden

- Zuinig omgaan met gas en energie, door gebruik te maken van restwarmte en -koeling
- Duurzaam bouwen
- Een mobiliteitsplan
- Zo snel mogelijk toewerken naar energieneutrale gebouwen



Pijler 2
Verspilling tegengaan



Verspilling tegengaan

Het reduceren van verspilling van kostbare grondstoffen, water en medicatie met als doel maximaal circulaire zorg in 2050.

Voorbeelden

- Afval voorkomen aan de bron, door bijvoorbeeld verpakkingsmateriaal te verminderen
- Het vervangen van disposables voor reusables als het mogelijk is
- Duurzaamheid van leveranciers en producten is een belangrijk onderdeel van het inkoopproces.
- Medicatieverspilling nog verder terugdringen

Groen dokteren

Het stimuleren van 'groene geneeskunde' met als uiteindelijk doel: zinnige zorg die focust op wat de patiënt echt nodig heeft en daarbij zo min mogelijk de patiënt en omgeving schaadt.

Voorbeelden

- Green teams: medewerkers die zich inzetten voor duurzamere middelen, processen of handelingen op hun afdeling
- Aandacht voor preventie en leefstijlgeneeskunde
- Verminderen van de uitstoot van anesthesiegassen
- Reisbewegingen van patiënten verminderen door bijvoorbeeld een telefonische afspraak of videoconsult





Pijler 4
Healing Environment

Healing Environment

Het toepassen van de Healing Environment principes met als uiteindelijk doel: het creëren van een gezondheidsbevorderende leef- en werkomgeving, die uitnodigt tot gezond gedrag van onze collega's, patiënten en bewoners.

Voorbeelden

- Bij nieuw- en verbouw houden we rekening met de healing environment principes
- Bij vervangingsnoodzaak kiezen we voor spullen die passen bij een fijne leef- en werkomgeving
- Mensen stimuleren om voor gezond gedrag te kiezen
- Bijdragen aan de biodiversiteit in onze omgeving

“Als we iets inkopen gaat het bijvoorbeeld ook om het ontwerp, de materiaalkeuze, hoe kun je iets reinigen, onderhouden of herstellen. En wat gebeurt er met het product aan het einde van de rit.”



René Thewessen, senior inkoper

“Ik zie duurzaamheid als een middel om de vitaliteit van onze bewoners en medewerkers te verbeteren. In het nieuwe Leythenrode komen bijvoorbeeld veel planten. Dit groen zorgt voor een healing environment, een prettig binnenklimaat en de planten nemen ook nog eens veel CO2 op.”



Simke de Jong, Manager Huisvesting en Techniek

“Duurzamer opereren? Tuurlijk kan dat! Dat gaat verder dan alleen ons eigen ziekenhuis en het gaat met kleine stapjes. De industrie moet ook veranderen.”



Merel Berkhout, plastisch chirurg

“Al in 2015 hebben we de eerste Green Deal Duurzame Zorg ondertekend. We zijn bij Alrijne dan ook al jaren volop bezig met duurzaamheid. Zo hebben we al een aantal jaren het Gouden Keurmerk van de Milieuthermometer zorg. We zijn trots dat we dit steeds verder kunnen brengen met onze medewerkers en duurzame partners.”



Ivo van der Klei, lid raad van bestuur

Waar we trots op zijn



Green Teams

houden zich bezig met het verduurzamen van hun werkprocessen en hun afdeling. Hierin worden ze zoveel mogelijk gefaciliteerd.



Groene gevel

Duurzame nieuw- en verbouw, bijvoorbeeld onze groene gevel.



Biodiversiteit

Een actief plan om de biodiversiteit rondom onze locaties te verbeteren.



Led verlichting

Alrijne vervangt de verlichting van alle ziekenhuislocaties. Per jaar wordt hiermee 452 ton kilo CO₂ bespaard.



Zonnecollectoren

Verpleeghuis Oudshoorn verwarmt water middels zonnecollectoren.



Gouden Keurmerk

Alrijne heeft sinds 2019 het gouden keurmerk en deze sindsdien behouden.



Uitwisseling

In een ziekenhuis wordt veel warmte geproduceerd, denk bijvoorbeeld aan de scanners op de Radiologie-afdeling of de luchtbeheersing op de operatiekamers. Deze warmte wisselen we uit met het verpleeghuis, waar ze juist een warmtevraag hebben. Hun koude lucht wordt juist weer aan het ziekenhuis gegeven.

Ambities waarmaken

We maken onze ambities waar, zo hebben we een kwart minder gasverbruik in 5 jaar tijd op onze grootste locatie.



Voorloper

Duurzaamheid is bij ons geen hype. Al in 1998 werd in Leiderdorp de eerste WKO (Warmte Koude Opslag) geplaatst. We waren daarmee één van de eersten in heel Nederland die deze techniek toepasten.





Kartonnen bedpannen

We werken met gerecycled karton dat na gebruik in een vermalder gaat.



Inkoop

Er is aandacht voor duurzaamheid bij de inkoop van producten en diensten.

Afval

Steeds minder afval wordt verbrandt. Dit doen we door afval te reduceren en door nog meer te scheiden, zodat het gerecycled kan worden.



Duurzaamheid in DNA

Alrijne mag met recht claimen dat het duurzaamheid in het DNA heeft. De sleutel is niet zozeer de visie zelf, maar de wijze waarop die wordt uitgevoerd. Er is een krachtige bottom-up beweging. Medewerkers krijgen de ruimte om verbeteringen zelf door te voeren.



Green Deal

Alrijne zet handtekening onder Green Deal Duurzame Zorg 3.0

Hybride OK

Warmtewisselaars zorgen ervoor dat de warmte van binnen wordt afgegeven aan de koude buitenlucht. Hierdoor hoef je de buitenlucht minder te verwarmen.



Samenwerken

Samenwerken met ambitieuze TU-studenten op het gebied van duurzame zorg.

Apotheek

Minder medicatieverspilling in onze apotheek.



Healing Environment

Aandacht voor een fijne werk- en leefomgeving. Dit kan bijvoorbeeld door veel groen om het ziekenhuis en verpleeghuis heen. Ook zie je het terug in onze nieuwbouw, bijvoorbeeld door de architectuur en het kleur- en materiaalgebruik.



Het green team van C4 richt zich zowel op werkgeluk en vitaliteit als op duurzaamheid en milieu. En soms komen die plannen heel mooi samen! Zoals de inrichting van een fijne familiekamer. Of plannen voor gezond eten en voedselverspilling voorkomen. Marjanneke en Femke zijn enthousiast over wat er allemaal nog mogelijk is: disposables in kaart brengen en vervangen voor een duurzaam alternatief, nog meer plastic scheiden, douchen zonder plastic om het infuus. Soms is het heel simpel. Soms bedenken we innovatieve dingen waarvan de haalbaarheid eerst onderzocht moeten worden.



Green Team C4

Locaties

Alrijne is te vinden in Leiden, Leiderdorp, Alphen aan den Rijn, Katwijk en Sassenheim.

Verpleeghuizen van Alrijne

Leythenrode
Oudshoorn

©2024 Alrijne

Deze brochure is geprint op chloorvrij, FSC-gecertificeerd papier en ook online beschikbaar via;
www.alrijne.nl/duurzaam

Volg ons



Duurzaamheid bij Alrijne

